

## CHAMBRES D'HÔTES ET GÎTE LE PLESSIS - ESSERTENNE - CREUSOT MONTCEAU



### CHAMBRES D'HÔTES ET GÎTE LE PLESSIS - ESSERTENNE

Bienvenue dans nos 4 chambres d'hôtes et notre gîte  
pour 2 personnes à Essertenne - Creusot Montceau

<https://leplessis-essertenne.fr>



Le Plessis

- A** Chambres d'hôtes Le Plessis - Essertenne : 5 Rue du Champ Taillon 71510 ESSERTENNE
- B** Gîte Le Plessis - Essertenne : 5 Rue du Champ Taillon 71510 ESSERTENNE





## Chambres d'hôtes Le Plessis - Essertenne



-  Chambre 1 Le Jardin de Pauline
-  Chambre 2 Le Grenier d'Estelle
-  Chambre 3 Le Bistrot de Sylvain
-  Chambre 4 La cave de Julien


Chambres d'hôtes dans maison de charme avec piscine, grands espaces extérieurs pour vous relaxer. A proximité de la route des vins, de la voie verte, du patrimoine bourguignon.



## Infos sur l'établissement

 *Communs*

 *Activités*

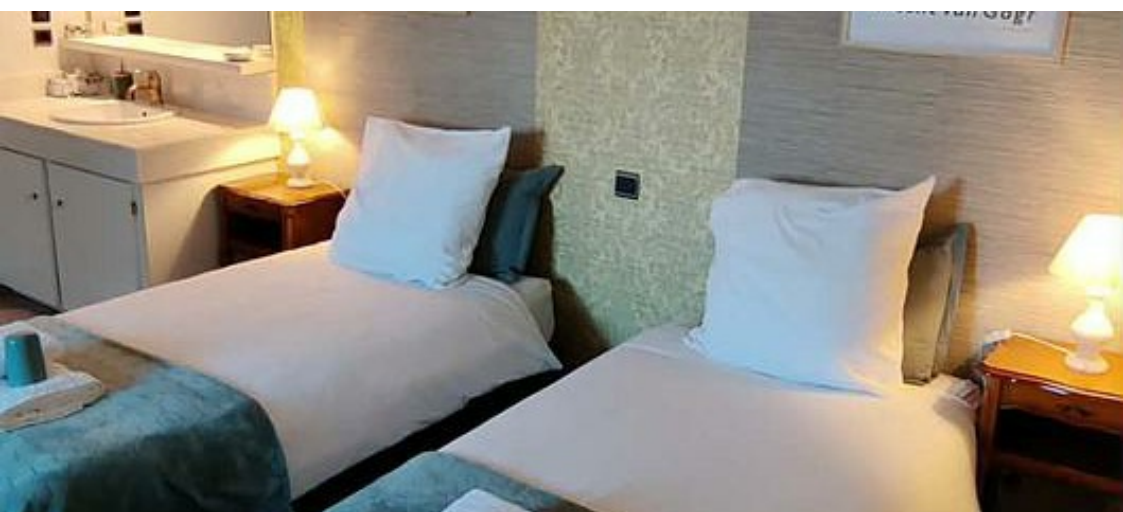
 *Réseaux*      Accès Internet

 *Stationnement*      Parking

 *Services*

 *Extérieurs*





## Chambre 1 Le Jardin de Pauline



Chambre



4

personnes



1

chambre



30

m2

*Chambres*

Chambre(s): 1  
Lit(s): 1

dont lit(s) 1 pers.: 1  
dont lit(s) 2 pers.: 1

*Salle de bains / Salle  
d'eau*

*WC*

*Cuisine*

*Autres pièces*

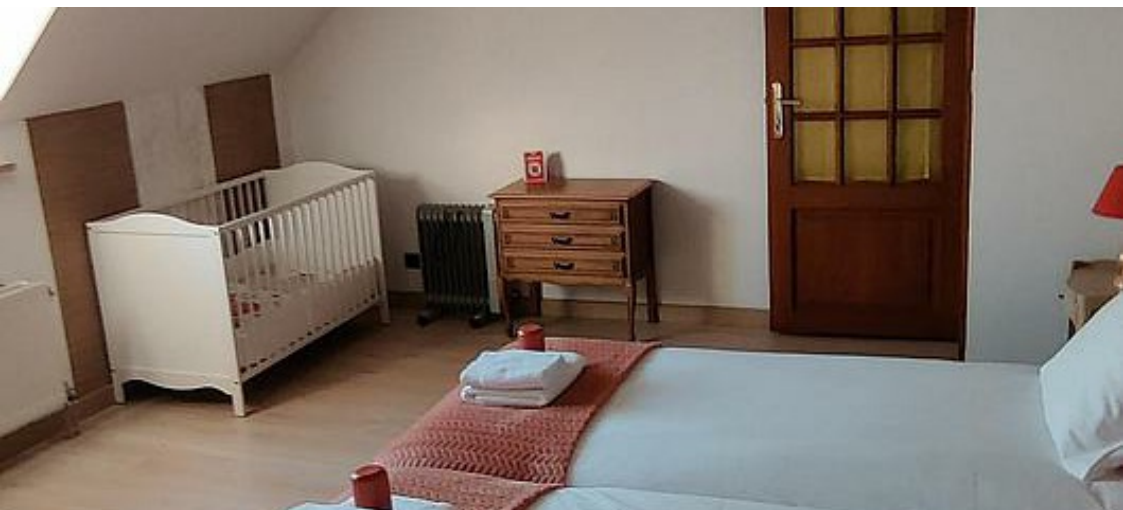
*Media*

*Autres équipements*

*Chauffage / AC*

*Exterieur*

*Divers*



## Chambre 2 Le Grenier d'Estelle



Chambre



3

personnes



1

chambre



30

m2

*Chambres*

Chambre(s): 1  
Lit(s): 3

dont lit(s) 1 pers.: 3  
dont lit(s) 2 pers.: 0

*Salle de bains / Salle  
d'eau*

*WC*

*Cuisine*

*Autres pièces*

*Media*

*Autres équipements*

*Chauffage / AC*

*Exterieur*

*Divers*



## Chambre 3 Le Bistrot de Sylvain



Chambre



2

personnes



1

chambre



12

m<sup>2</sup>

*Chambres*

Chambre(s): 1  
Lit(s): 2

dont lit(s) 1 pers.: 2  
dont lit(s) 2 pers.: 0

*Salle de bains / Salle  
d'eau  
WC*

*Cuisine*

*Autres pièces*

*Media*

*Autres équipements*

*Chauffage / AC*

*Exterieur*

*Divers*



## Chambre 4 La cave de Julien



Chambre



2

personnes



1

chambre



11

m2

*Chambres*

Chambre(s): 1  
Lit(s): 2

dont lit(s) 1 pers.: 2  
dont lit(s) 2 pers.: 0

*Salle de bains / Salle  
d'eau*

*WC*

*Cuisine*

*Autres pièces*

*Media*

*Autres équipements*

*Chauffage / AC*

*Exterieur*

*Divers*





## Gîte Le Plessis - Essertenne



Maison



2

personnes



1

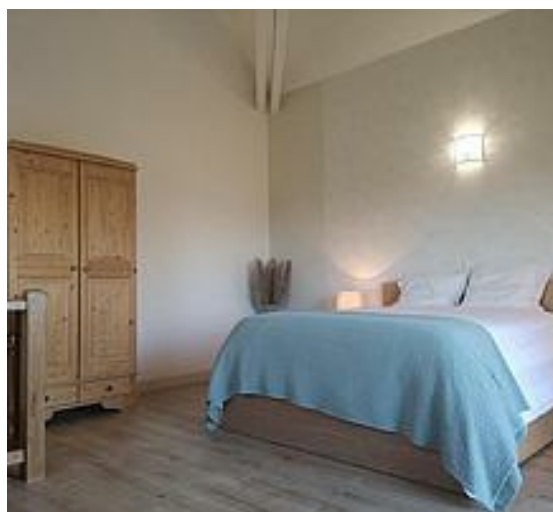
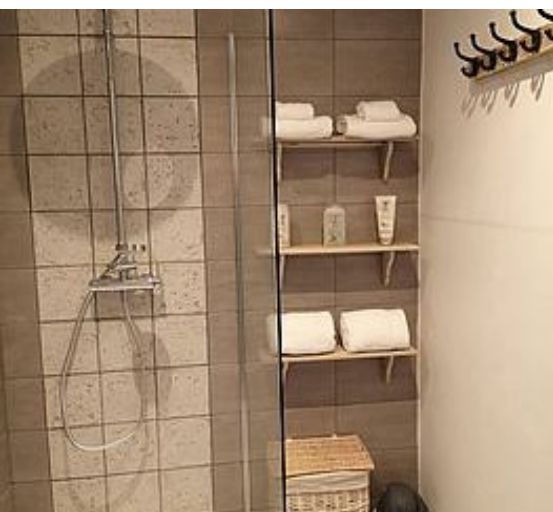
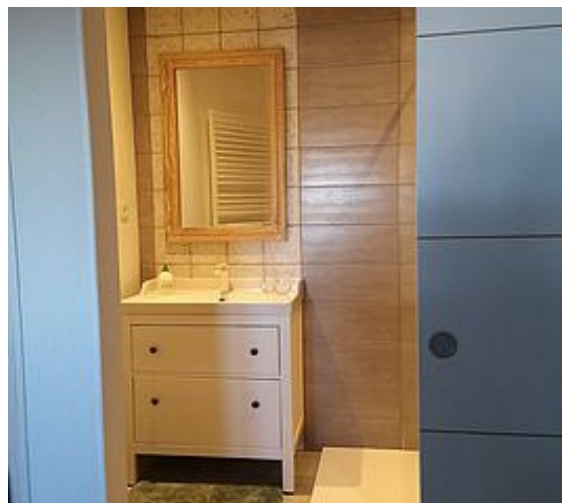
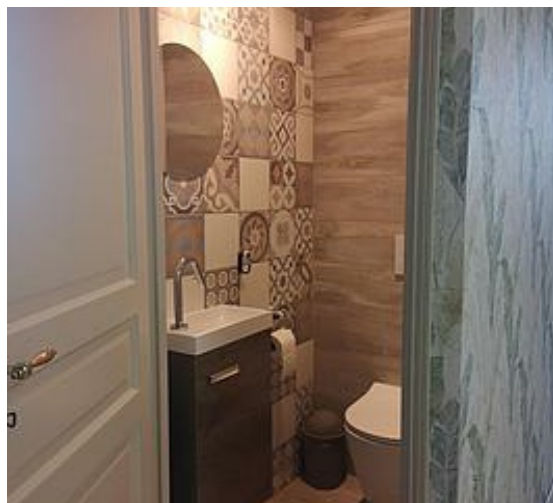
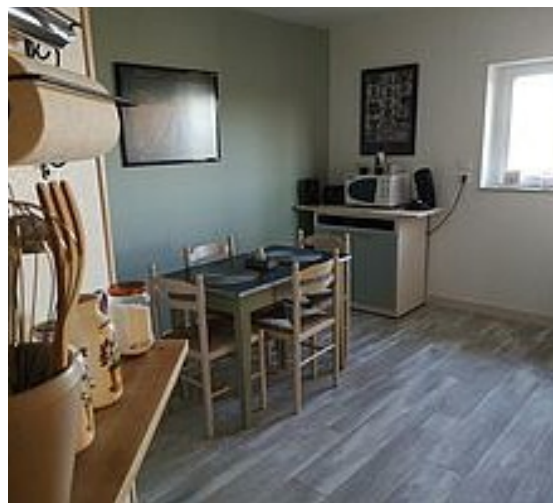
chambre



65

m<sup>2</sup>

Profitez du cadre charmant de ce logement romantique en pleine nature. Tour indépendante dans une propriété sécurisée, entourée de dizaines d'hectares ou de splendides Charolaises évoluent au milieu des prés. A proximité de la voie verte et des vignobles des grands vins de Bourgogne.



## Pièces et équipements

### Chambres

Chambre(s): 1  
Lit(s): 0

dont lit(s) 1 pers.: 0  
dont lit(s) 2 pers.: 0

### Salle de bains / Salle d'eau

#### WC

### Cuisine

Congélateur  
Réfrigérateur

Four

### Autres pièces

#### Media

Télévision

### Autres équipements

#### Chauffage / AC

Chauffage

Cheminée

#### Exterieur

Cour  
Terrain clos

Salon de jardin

### Divers

## Infos sur l'établissement



*Communs*

A proximité propriétaire



*Activités*



*Réseaux*

Accès Internet



*Stationnement*

Parking



*Services*



*Extérieurs*

# A savoir : conditions de la location

<i>Arrivée</i>	
<i>Départ</i>	
<i>Langue(s) parlée(s)</i>	Français
<i>Annulation/Prépaiement/Dépot de garantie</i>	
<i>Moyens de paiement</i>	
<i>Ménage</i>	
<i>Draps et Linge de maison</i>	
<i>Enfants et lits d'appoints</i>	
<i>Animaux domestiques</i>	Les animaux ne sont pas admis.

## Tarifs (au 21/04/26)

Gîte Le Plessis - Essertenne

Tarif standard pour 2 personnes et un enfant de moins de 3 ans 5 nuits minimum en Juillet et Aout

Tarifs en €:	Tarif 1 nuit en semaine (L, M, M, J, D)	Tarif 1 nuit en weekend (V ou S)	Tarif 2 nuits weekend (V+S)	Tarif 7 nuits semaine
du 28/12/2025 au 01/05/2026	89€	89€		
du 01/05/2026 au 30/09/2026	105€	105€		
du 30/09/2026 au 30/04/2027	89€	89€		

# Mes recommandations

Toutes les Activités

Découvrir Creusot Montceau

OFFICE DE TOURISME CREUSOT MONTCEAU

[WWW.CREUSOTMONTCEAUTOURISME.FR](http://WWW.CREUSOTMONTCEAUTOURISME.FR)

**CREUSOT  
MONTCEAU**  
TOURISME



## Domaine de Rymska

☎ 03 85 90 01 01

1 rue du Château de la Fosse

🌐 <https://www.domaine-rymska.com/cuisi>

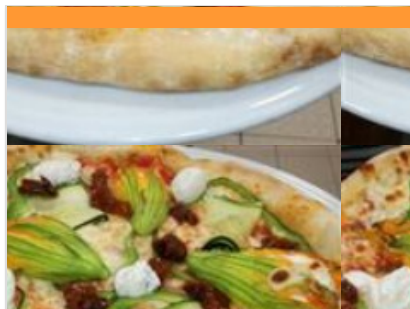
4.7 km

📍 SAINT-JEAN-DE-TREZY



1

La Table de Rymska propose des produits de qualité en majorité issus de la ferme du Domaine (bœuf Charolais, volaille, œufs, agneau, aromatiques du potager) et sublimes avec élégance par Jérémie MULLER. Amoureux des produits de terroir, ce jeune Chef passionné prend plaisir à créer l'émotion dans un esprit de partage et de convivialité : une cuisine contemporaine empreinte de créativité, d'esthétisme et de sensibilité. A savourer sans retenue dans un cadre chaleureux en pierres et poutres apparentes avec cheminée ouverte et terrasse bordée de plantes aromatiques. Très belle carte des Vins de Bourgogne et d'ailleurs avec plus de 1 250 références. Restaurant ouvert aux non-résidents du lundi au dimanche, midi & soir, sur réservation. Menu en 3 services à partir de 39,50 € au déjeuner / Menus en 4, 5 ou 7 services à partir de 65 € au dîner. Balade austative au aré des saisons et



## La Conca d'Oro

☎ 03 85 55 91 05

17 rue Anatole France

7.1 km

📍 LE CREUSOT



2

Restaurant familial créé en 1972, authentique cuisine italienne. Le chef vous propose une cuisine élaborée à base de produits frais aux saveurs italiennes. Pizzas sur place ou à emporter.



## La Smeralda

☎ 03 85 55 44 67

3 place Schneider

8.2 km

📍 LE CREUSOT



3

Brasserie / Pizzeria. Pizzas sur place ou à emporter. A la carte ! Grande carte de pâtes et pizzas ainsi que viandes et salades composées. Le midi formule à partir de 15,50 €.



## Centre Équestre et Poney Club Le Sapajou

Avenue de Varennes

🌐 <http://www.le-sapajou.fr/>

2.4 km

📍 SAINT-PIERRE-DE-VARENNES



1

Baptêmes à poney. A partir de 6 ans : stages durant les périodes de vacances scolaires (zone A) sur réservation. Leçons pour enfants et adultes. École de voltige. Équitation adaptée pour personnes handicapées. Pension de chevaux. Labellisé "Poney Club de France", "École d'équitation" et "Équi'handi".



## Lac de Montaubry - Plage des Patins

☎ 03 85 55 28 78

Les Patins

🌐 <https://www.lebreuilbourgogne.fr>

2.7 km

📍 LE

BREUIL



2

Favorisant la détente en pleine nature, le lac de Montaubry est un lieu idéal pour profiter des journées estivales : baignade, activités nautiques, aire de pique-nique, promenade... La baignade n'est pas surveillée. Conformément à l'arrêté préfectoral régissant le lac, la baignade est autorisée à la plage des Patins et interdite le long de la zone de ski nautique (zone blanche sur le plan, zone dans laquelle la baignade et la pêche en barque sont également interdites). Pour accéder au site de baignade, suivre les indications "Lac de Montaubry" et "Plage des Patins" depuis le bourg du Breuil.

# Mes recommandations (suite)

Toutes les Activités

Découvrir Creusot Montceau

OFFICE DE TOURISME CREUSOT MONTCEAU

[WWW.CREUSOTMONTCEAUTOURISME.FR](http://WWW.CREUSOTMONTCEAUTOURISME.FR)

**CREUSOT  
MONTCEAU**  
TOURISME



## Étang de Bondilly

☎ 03 85 78 96 26

Rue des Mésanges

📄 <http://www.ecuisses.fr>

6.7 km

📍 ECUISSES



Baignade interdite, pour plus d'informations, contacter la mairie d'Écuisses.



## SARL Quad Vignes et Châteaux

Domaine Les Bertrands 6 Route de Chalencey

📄 <http://www.quad-vignes-chateaux.fr>

7.1 km

📍 COUCHES



Rendez-vous au Domaine Les Bertrands (Gîtes et chambres d'hôtes de charme, piscine...) à Couches pour un dépaysement total. À proximité du magnifique Château dit de Marguerite de Bourgogne, au cœur du vignoble Couchois et à quelques tours de roues des vignes des Côtes de Nuits ou de la Côte Chalonnaise (Mercurey, Rully...), vous aurez le choix entre 5 randonnées allant de 30 minutes à 2h30 (ou + sur demande), en quads haut de gamme biplaces ou en buggy 3 places, spécialement étudiés pour votre confort et votre sécurité. Pour découvrir cette région magnifique, vous serez accompagnés par un guide diplômé et pourrez mêler le plaisir de la balade à celui des plaisirs œnologiques et historiques. Au choix : formules "groupe" (maxi 10 personnes) ou privative "VIP", passager(s) toujours gratuit(s) sur quads ou buggy loués ! Accessible à tous : de débutants à confirmés, réunions de famille ou



## E'trott Evasion

17 Rue Saint-Georges

7.3 km

📍 COUCHES



Randonnée en trottinette électrique tout terrain encadrée par un guide diplômé pour vous emmener découvrir les chemins les plus secrets en toute sécurité. Partez à la découverte des paysages du Couchois au travers de chemins entre vignes, bocages et châteaux. Que vous soyez sportif confirmé ou novice, vous profiterez d'un moment de décompression accompagné d'un guide diplômé. Confortables, silencieuses et très faciles de prise en main, elles sont idéales pour des balades en toute sérénité, pour des moments de convivialité en famille, entre amis ou entre collègues. Partez à la découverte du Morvan pour une randonnée de deux heures au cœur des forêts et paysage du Parc. Profitez des grands espaces et le la faune sauvage.



## Golf du Château d'Avoise

☎ 03 85 78 19 19

Carrefour de l'Europe

📄 <http://www.golf-avoise.com>

7.3 km

📍 MONTCHANIN



Dans un domaine de 90 hectares, entre hêtres centenaires et chênes majestueux, vallons et plans d'eau, le golf du château d'Avoise a été conçu et réalisé par l'architecte Martin Hawtree. Le parcours est technique et de grande qualité. 18 trous par 72. Restaurant panoramique sur place.



## Lac de Torcy

☎ 03 85 77 05 05

Stade Nautique

7.7 km

📍 TORCY



Pêche et activités nautiques sur le lac.

# Mes recommandations (suite)

Toutes les Activités

Découvrir Creusot Montceau

**CREUSOT  
MONTCEAU**  
TOURISME

OFFICE DE TOURISME CREUSOT MONTCEAU

[WWW.CREUSOTMONTCEAUTOURISME.FR](http://WWW.CREUSOTMONTCEAUTOURISME.FR)



## Complexe aquatique du Parc

☎ 03 85 77 58 95

Promenade du Midi

🌐 <https://www.le-creusot.fr/creative/compl>

7.8 km

📍 LE CREUSOT



Votre espace de sport, de loisirs et de détente, de la nage-loisir à la natation sportive, du bain de soleil au maintien en forme, toute l'année dans le cadre privilégié du parc de la Verrerie. Les bassins couverts : un grand bassin (de 25 m x 15 m), un petit bassin (de 15 m x 10 m) agrémenté d'une pataugeoire et de jeux d'eau, un miroir d'eau avec des jets ludiques, un banc minéral. Un espace bien-être (spa, plage de détente, douche hydro-massante, sauna, espace de relaxation, bassin multi-activités avec jet massant, cascade, plage minérale et banquette de repos). Les bassins extérieurs : un grand bassin (de 50 m x 15 m), un petit bassin (de 16 m x 10 m) avec plage et une fosse à plongeon. Attenant à l'espace bien-être, un solarium extérieur composé d'une terrasse bois en porte-à-faux, bien orienté, adossé à la façade et tourné vers les bassins extérieurs.



## Le Stratagème & le W

380, avenue de l'Europe

🌐 <https://le-stratageme.fr>

8.3 km

📍 LE CREUSOT



Le Stratagème, nouvel escape-game situé au Creusot en Saône-et-Loire ! Nous vous accueillons dans un espace multi-gaming de plus de 500 m<sup>2</sup> avec plusieurs salles d'escape game et un bar à ambiance le W avec une ambiance jungle. Découvrez un jeu d'évasion grandeur nature en équipe de 3 à 6 personnes et partagez une expérience hors du commun entre amis, en famille ou entre collègues. Entrez en immersion totale dans un nouvel univers et tentez de résoudre les énigmes dans un temps imparti !



## Riverly

☎ 03 85 98 03 03

Rue du Port

🌐 <http://www.locaboat.com>

8.6 km

📍 SAINT-LEGER-SUR-DHEUNE



Locaboat by Riverly, spécialiste de la location de bateaux, et de la croisière fluviale depuis 1977. Venez profiter d'une croisière relaxante et dépayssante en Bourgogne, ou sur l'une de nos bases en France et en Europe. Locaboat c'est 250 bases de départ, plus de 200 itinéraires possibles, à bord de l'un de nos 380 bateaux sans permis. Locaboat by Riverly c'est aussi et surtout la garantie d'un service de qualité, et d'un moment inoubliable alliant le calme et la sérénité du fil de l'eau, le bonheur d'une navigation partagée entre la découverte d'un patrimoine riche, une nature luxuriante et les saveurs de la gastronomie et des vins régionaux. Locaboat by Riverly c'est également la garantie d'un voyage en toute sécurité, vous naviguerez en famille à bord d'un bateau tout équipé. Nous serions ravis de vous faire vivre l'expérience LOCABOAT by Riverly, contactez-nous vite pour plus d'informations : 03.86.91.72.72.



## Parc des Combes

☎ 03 85 55 80 03#03 85 55 26 23

Rue des Pyrénées

🌐 <http://www.parcdescombes.com>

8.7 km

📍 LE CREUSOT



Le Parc des Combes propose toute une gamme d'activités en pleine nature sur plus de 70 hectares. Le train des deux vallées (locomotives à vapeur ou diesel) dessert le parc touristique des Combes et emprunte le circuit des deux vallées. Deux circuits : 1h30 de balade sur 10 km ou 40 minutes sur 5,2 km. La luge d'été, piste de 435 mètres, une vitesse pouvant atteindre... 40 km/heure ! Accessible à tous. Le Déval'Train : 207 mètres de sensations sur une montagne russe, à toute allure pour les petits comme pour les grands. Le Nautic Jet : un bateau hissé à 8 mètres de hauteur démarre une course folle pour terminer par un saut au milieu d'un bassin aquatique. La tyrolienne : nacelle propulsée à 10 mètres de hauteur. Le Vertingo : six enfants et adultes sont projetés à une hauteur de 6 mètres dans une nacelle yo-yo. L'Alpine Coaster : de nouvelles sensations de glisse ; 700 mètres sur un parcours dynamique, virages.



## Les Chemins de Fer du Creusot - Petit train

☎ 03 85 55 26 23

Rue des Pyrénées

🌐 <http://parcdescombes.com>

8.7 km

📍 LE CREUSOT



Embarquez à bord du petit train pour cheminer dans la verdure, à travers les collines surplombant le Creusot. Circulant sur une voie ferrée à écartement étroit, le tacot des Crouillottes servait autrefois à évacuer les cendres des hauts fourneaux des usines du Creusot. Il a été entièrement restauré et permet aujourd'hui de faire une promenade en pleine nature près du Parc des Combes. Profitez aussi du Train du Patrimoine, qui combine un voyage en petit train et une découverte de la locomotive à vapeur 241 P 17. Valable à certaines dates consultables sur la réservation en ligne. Nouveautés 2026 Déjeunez à bord de la voiture restaurant du petit train. Ou bien devenez cheminot d'un jour grâce aux stages vapeur. Dates consultables sur la réservation en ligne.

# Mes recommandations (suite)

Toutes les Activités

Découvrir Creusot Montceau

**CREUSOT  
MONTCEAU**  
TOURISME

OFFICE DE TOURISME CREUSOT MONTCEAU

[WWW.CREUSOTMONTCEAUTOURISME.FR](http://WWW.CREUSOTMONTCEAUTOURISME.FR)



## Karting Le Creusot

☎ 06 70 88 56 37

Circuit Parc des Combes 68 Le Gros  
Chaillot

🌐 <https://acetre.fr>

8.7 km

📍 LE CREUSOT



Seul, en famille ou entre amis, en séance individuelle ou en groupe. Venez faire le plein de sensations fortes en toute sécurité ! Nous avons une flotte adulte accessible à partir de 13 ans et 1m40, et une flotte spécialement adaptée aux enfants dès l'âge de 7 ans et 1m25. Un enterrement de vie de célibat ou un séminaire entreprise, nous avons la formule sprint ou endurance qui convient à vos attentes.



## Rivery

☎ 03 85 98 03 03

Rue du Port

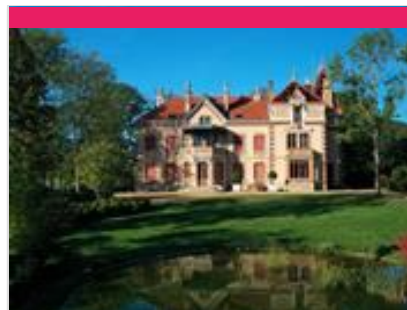
🌐 <http://www.locaboat.com>

8.9 km

📍 SAINT-LEGER-SUR-DHEUNE



Location de VTC adulte, vélos enfant (sur réservation), sièges enfant, casques enfant, casques adulte.



## La Villa Perrusson et son jardin - Écomusée Creusot Montceau

☎ 03 85 68 21 14#03 85 73 92 00

1 rue de la Gare

🌐 <http://www.villaperrusson.fr>

4.8 km

📍 ECUISSES



Construite entre 1869 et 1895, la villa Perrusson est le symbole de la réussite des Perrusson-Desfontaines, entrepreneurs de tuiles, carreaux et céramiques architecturales. Elle est composée de deux pavillons accolés, ornés de décorations céramiques polychromes. Cette villa est un témoignage exceptionnel de l'histoire industrielle locale. Son architecture et ses éléments de décors remarquables en font un élément patrimonial unique dans la région Bourgogne. Quant au parc paysager réhabilité de cette splendide demeure patronale, il abrite une orangerie et un bassin, à l'image des jardins à l'anglaise. À partir du 3 mai 2025, embarquez pour la Belle Époque ! Découvrez l'histoire de la Villa Perrusson ainsi que les intérieurs meublés et décorés du pavillon Desfontaines, tels que les habitants du début du XXe siècle ont pu les connaître. Durant la saison 2025, le parc et l'espace d'expositions accueilleront



## Château de Couches dit de Marguerite de Bourgogne

☎ 03 85 45 57 99

RD 978 CHÂTEAU DE COUCHES

🌐 <http://www.chateaucouches.com>

7.2 km

📍 COUCHES



Le Château de Couches dit de Marguerite de Bourgogne est inscrit au titre des Monuments historiques. Que vous souhaitiez plutôt traverser les siècles lors d'une visite historique ou vous emparer de ce lieu emblématique le temps d'une journée ou d'une nuit, le Château de Couches vous propose une rencontre entre histoire, gastronomie et oenotourisme. Vous retrouverez, au sein de cette forteresse riche d'une histoire millénaire, un restaurant gastronomique, un caveau de dégustation pour découvrir les vins du domaine, des espaces privatifs pour vos événements privés et professionnels mais également des chambres d'hôtes pour un séjour alliant charme d'antan et confort moderne.



## Chemins de Fer du Creusot - Locomotive 241 P 17

☎ 06 51 81 28 41#03 85 55 80 03

Avenue de l'Europe

🌐 <https://www.train-vapeur.fr>

7.5 km

📍 LE CREUSOT



La locomotive à vapeur 241 P 17, classée monument historique, est la plus imposante des locomotives à vapeur d'Europe. Elle fut construite entre 1949 et 1950 par les établissements Schneider du Creusot. Après avoir été restaurée avec passion pendant 13 ans par les bénévoles des Chemins de Fer du Creusot, cette locomotive a repris du service en 2006. Visitez l'atelier de la locomotive 241 P 17 lors de visites guidées. Vous pourrez aussi combiner votre visite avec le Train du Patrimoine, un voyage en petit train en traction vapeur. Visite de la locomotive pour les groupes, sur rendez-vous. Possibilité également de visites les week-ends lors des séances de travail, renseignement par e-mail.

# Mes recommandations (suite)

Toutes les Activités

Découvrir Creusot Montceau

**CREUSOT  
MONTCEAU**  
TOURISME

OFFICE DE TOURISME CREUSOT MONTCEAU

[WWW.CREUSOTMONTCEAUTOURISME.FR](http://WWW.CREUSOTMONTCEAUTOURISME.FR)



## Petit Théâtre

☎ 03 85 55 02 46

Château de la Verrerie

🌐 <https://www.creusotmontceautourisme.fr>

8.0 km

📍 LE CREUSOT



Dans la cour du château de la Verrerie, ancienne cristallerie royale devenue château, se trouvent deux tours coniques qui abritaient autrefois les fours de fusion du verre. L'une d'entre-elles a été aménagée en théâtre au début du XXe siècle pour accueillir les invités des Schneider, propriétaires du château et des forges du Creusot. Son architecture et son décor sont inspirés de Versailles. Le Petit théâtre se visite dans le cadre de visites guidées incluses dans le billet d'entrée au Musée de l'Homme et de l'Industrie ou au Pavillon de l'Industrie situés au château de la Verrerie.



## Musée de l'Homme et de l'Industrie - Écomusée Creusot Montceau

☎ 03 85 73 92 00

Château de la Verrerie

🌐 <https://www.musee-homme-industrie.fr>

8.0 km

📍 LE CREUSOT



À l'origine Manufacture royale des cristaux et émaux de la reine Marie-Antoinette, le château de la Verrerie fut transformé au cours du XIXe et au début du XXe siècles par la famille Schneider, maîtres de Forges, pour en faire une résidence de prestige et pouvoir accueillir d'importantes personnalités et potentiels clients des forges du Creusot. Installé dans le bâtiment principal, le musée de l'Homme et de l'Industrie présente une importante collection de cristaux du Creusot, l'histoire de la dynastie Schneider, le développement de la ville et des usines grâce au paternalisme, des maquettes (dont la maquette reproduisant les forges et ateliers du Creusot), ainsi que des tableaux sur le travail dans les forges. Visite libre et gratuite du musée, activités pédagogiques, expositions temporaires, visites flashs en juillet et août. Découvrez l'espace familles au rez-de-chaussée du musée : jeux, puzzles.



